



Let's start with Kobe!

神戸ではじめる。神戸でうみだす。

神戸医療産業都市

Kobe Biomedical Innovation Cluster

進出支援ガイド



神戸市は、1995年(平成7年)1月17日に発生した阪神・淡路大震災で大きな被害を受けた神戸の経済を立て直すため、震災復興事業として「神戸医療産業都市構想」を始めました。震災で「いのちの大切さ」を改めて知った神戸のまちが、新たな産業を興し、市民の命を守り、国際社会に貢献しようとしたものです。1998年より、人工島「ポートアイランド」において先端医療技術の研究開発拠点を整備し、産学官医の連携により、21世紀の成長産業である医療関連産業の集積をはかっています。これまでに約380の「最先端」の研究機関、高度専門病院、医療関連企業や大学などの集積が進み、日本最大級のバイオメディカルクラスターに成長しました。

イノベーションの創出を目的としたクラスター

約380の企業・団体が集積

- 研究機関、病院、企業がコンパクトなエリアに集積、協業する中で多様なイノベーションを創出
- 受託研究機関、受託試験機関、CRO、CMO、動物飼育実験施設が集積し、多様な研究開発ニーズに対応
- 医療イノベーション推進センター (TRI) による臨床研究支援、高度専門病院群 (8機関) との連携など、臨床研究に取り組みやすい環境

充実のサポート体制

- 多様なインキュベーション施設、アクセラレーションプログラムの提供など、スタートアップ企業支援が拡大中
- 神戸市職員が専任コーディネーターとともに進出企業の事業化、個別マッチングを伴走支援
- PMDA薬事戦略相談が利用可能



神戸医療産業都市推進機構 (FBRI)

神戸医療産業都市の中核的支援機関として、産学官医の連携・融合を促進することにより、革新的な医療技術やイノベーションを創出し、アジアを代表するバイオメディカルクラスターを目指します。



理事長 本庶 佑

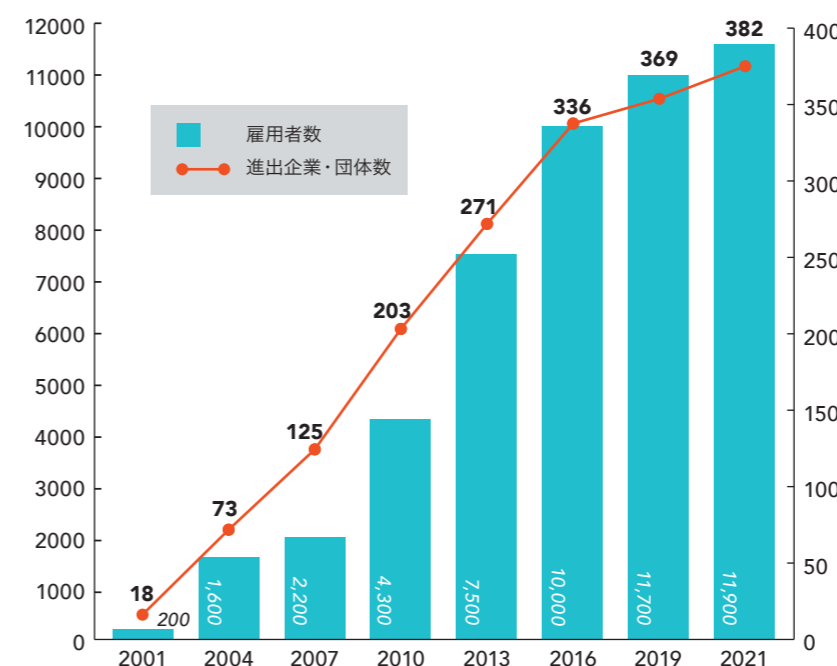
| 組織 | | | |
|---|--|---|--|
| 先端医療研究センター (IBRI) 「免疫医療研究開発」、「老化研究開発」、「再生医療研究開発」を中心とした新たな医療シーズの創出 研究部門 | 医療イノベーション推進センター (TRI) 機構の研究開発シーズを中心に国内外の新たな医療シーズにかかる開発の支援 実用化促進部門 | 細胞療法研究開発センター (RDC) 次世代細胞培養システムの開発等を通じた神戸発再生医療の世界標準化 | クラスター推進センター (CCD) シーズ探索から知財、薬事相談、販路開拓まで、幅広い支援ニーズに一元的に対応するワンストップサービスを提供 連携・事業化推進部門 |



進出企業・団体

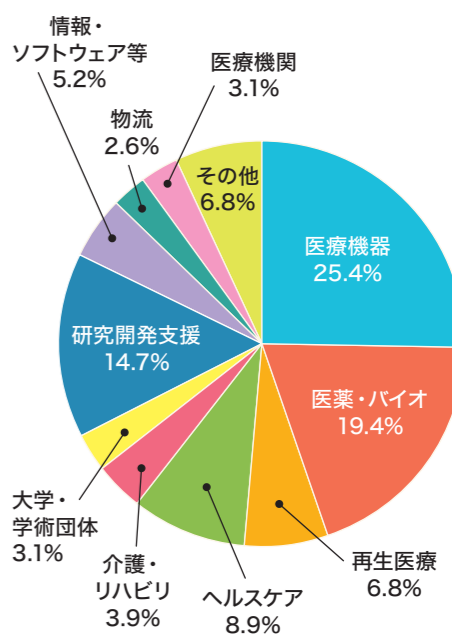
進出企業・団体: 382社・団体 (2022.1) 雇用者数: 約 11,900人 (2021.3)

進出企業・団体 雇用者数の推移



進出企業・団体の内訳

2022.1末時点



外資系企業一覧

| | |
|---------------|---|
| アメリカ | 日本メジフィジックス、ベイバイオサイエンス、ジョンソン・エンド・ジョンソン、プロジェニサイトジャパン、シムコジャパン、IQVIAサービシーズジャパン、Integra Japan, NEI Japan |
| ドイツ | 日本バーリンガーインゲルハイム、シーメンスヘルスケア、バイエル薬品、デュールデンタルジャパン、provitro AG |
| イタリア | コバンジャパン |
| 中国 | BGI JAPAN、医療革新国際連携、紅道科研センター、バイオライフサイエンスジャパン |
| ベルギー | IBPテクノロジー |
| スペイン | アイジェノミクスジャパン |
| スイス | SKAN JAPAN、エレクトロスイスジャパン、スキャンポファーマ |
| イギリス | スペクトリス (マルバーン) |
| シンガポール | Access-2-Healthcare Japan |
| 韓国 | デキシコウインジャパン |

アイデア段階から事業化までのトータルサポート

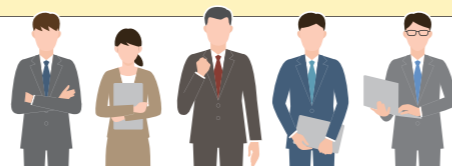


ワンストップサポート

専任のコーディネーターがガイド役となり、ニーズ探索から研究・開発、薬事、販路開拓までを一貫して支援するサービスです。

各領域専任コーディネーターによる伴走支援

- ▶ 医薬・バイオ
- ▶ 医療機器
- ▶ ヘルスケア
- ▶ スタートアップ
- ▶ 国際展開
- ▶ 産学連携



充実したビジネス環境

～事業化を支援する神戸医療産業都市での取り組み～



医療機器等 事業化促進プラットフォーム

事業化件数56件

- 開発案件への支援 (伴走コンサル、スポット相談)
- 医療機器ビジネスセミナー 等



HBI イノベーションプログラム

薬の開発に必要な環境である「研究者」、「周辺設備」、「臨床環境」等を調整し、ワンストップで創薬開発を支援



介護テクノロジー導入促進プロジェクト

- 介護施設等との連携事業
- 企業と介護施設を結ぶ総合相談窓口
- 機器の導入支援 (体験導入、伴走コンサル)



神戸ヘルス・ラボ

- 開発・改良に関するアドバイス
- 企業・研究者のマッチング
- ヘルスケア市民サポーター制度

市民サポーター
2,336名
(2021.12月末時点)



神戸 リサーチコンプレックス協議会

新規会員募集中

「健康関数」や「データHUB」事業を中心に全国からヘルスケア関連のシーズやニーズを集め、産学官金の共創による企業等の事業化を支援し、神戸におけるヘルスケアエコシステムの創出を目指す



スーパーコンピュータ (富岳・FOCUS)の産業利用

大規模・高精度解析の普及や技術高度化を促進し、革新的な医療技術のシミュレーションを実現



リサーチホスピタル 神戸大学医学部附属病院 国際がん医療・研究センター (ICRC)

医療従事者と企業・研究者による共同研究の場として、大企業からスタートアップ企業までが新たな医療機器開発を行う基盤として活用できる研究拠点



神戸大学医学部附属病院 バイオリソースセンター

バイオリソース (ヒト検体+臨床情報) の利活用により、治療薬・診断薬・医療機器開発のエビデンスを創出



スタートアップ支援事業

スタートアップのニーズにあった最適な支援を提供します。

詳しくはコチラから▶



「Seed」から「Early」を重点的に支援

Seed

Early

Expansion

Later



コーディネーターが伴走し必要な支援を提供

アクセラレーションプログラム メドテックグランプリKOBÉ



People 人材育成/成長

- 経営人材育成事業
- ネットワーキング
- 約380の企業・団体との協業環境



Lab 活動拠点

- スタートアップ・クリエイティブラボ (CLIK2階) リアルタイムPCR、オールインワン蛍光顕微鏡、化学発光・蛍光撮影装置、自動セルカウンター等の基本設備・機器の利用も可能
- CoLaborator Kobe グローバル創業企業のバイエル薬品株式会社が運営するインキュベーションラボ



Money 補助金

- 神戸ライフサイエンスギャップファンド 上限500万円/件 (100%補助)
- 資金調達支援
- VC、金融機関紹介

進出にともなう インセンティブ



広がるビジネスネットワーク

分野ごとに勉強会を開催しているほか、研究者や企業が事業発表するクラスター交流会により、ビジネスマッチングを推進します。

クラスター交流会

企業・研究機関など他業種の皆様との名刺・情報交換からマッチングにつながる機会を創出

再生医療勉強会 会員企業49社 (2022.1時点)

再生医療に関する最新情報の収集、情報交換、企業間の交流を通し、再生医療の産業化を推進

創薬フォーラム 会員企業24社 (2022.1時点)

創薬関連企業による情報交換や企業間交流を通して共通の課題を認識し、創薬に関わる技術の相互理解を深め、神戸発の新薬の実現を目指す



医療現場革新プログラム

地域の病院等と連携し、企業シーズと臨床ニーズのマッチングを行うことで神戸発の医療機器の創出を目指す



国内外展示会への共同出展

販路の開拓・拡大の機会をつくります。

再生医療・医薬バイオ

- ファーマラボEXPO
- 再生医療Japan (BioJapan)

医療機器

- MedtecJapan
- MEDICAL FAIR ASIA/THAILAND

介護・医療ロボット/ヘルスケア

- 国際福祉機器展 (H.C.R)

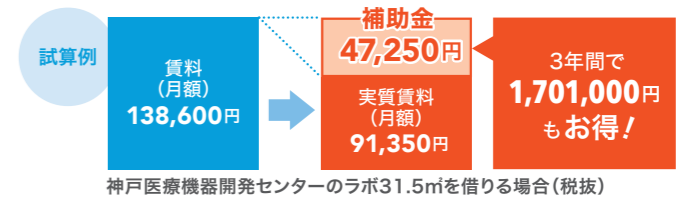


補助金・助成金

多様な支援制度を整備しています。

神戸医療産業都市 レンタルオフィス・ラボ賃料補助制度

賃料の50%以内を3年間補助
(限度額: 1,500円/㎡、200万円/年)
※大企業には適用されません。



グローバルに活躍する外国・外資系企業向け支援制度

(神戸市)・賃料の25%以内を3年間補助 ※1,500㎡以上の場合は5年間
(限度額: 1,500円/㎡、1,000万円/年)
・雇用1人につき、最大120万円を補助(上限1億円) ※常用雇用者5名以上等要件有
(兵庫県)・賃料の25%以内を3年間補助
(限度額: 750円/㎡、100万円/年 ※新規正規雇用者11名以上の場合1,500円/㎡、1,000万円/年)

シェアラボ・シェアオフィス利用料補助制度

デスク・ベンチ利用料の50%以内を2年間補助(限度額: 100万円/年)
※対象施設: スタートアップ・クリエイティブラボ、バイエル薬品CoLaborator Kobe

利用料補助+オフィスラボ賃料補助で最大5年間の補助

スタートアップ向け補助制度

- ・対象: 市内に新たに事業所を開設するスタートアップ
- ・事務所賃料・事務所整備費用・通信回線料・人件費を3年間で最大1,300万円補助

建物取得向け補助制度 (2022.4時点)

- ・建物取得費の4%以内補助(限度額: 当期税額の20%)
- ・雇用補助(30万円/人)(限度額: 当期税額の20%)
- ※補助対象要件: 従業員が5人(中小企業1人)以上増加、その他要件有
- ※上記は併用不可(選択制)

研究・開発支援のための補助金

| | | |
|---------------------|---------------------------------------|-----------|
| 神戸医療産業都市 研究開発補助金 | (1) 共同研究・共同事業枠 | 最大1,000万円 |
| | (2) 若手研究者支援枠 | 最大250万円 |
| | (3) 臨床研究推進枠 | 最大500万円 |
| | (4) ギャップファンド枠 (神戸ライフサイエンスギャップファンド) | 最大500万円 |



人材採用へ向けたサポート

人材エコシステム事業

求職者に向けた情報発信、企業・団体間の情報交換、イベント等を実施することにより、企業の人材採用活動を支援

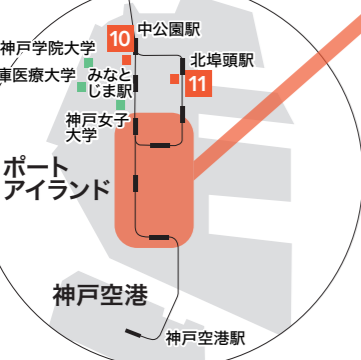
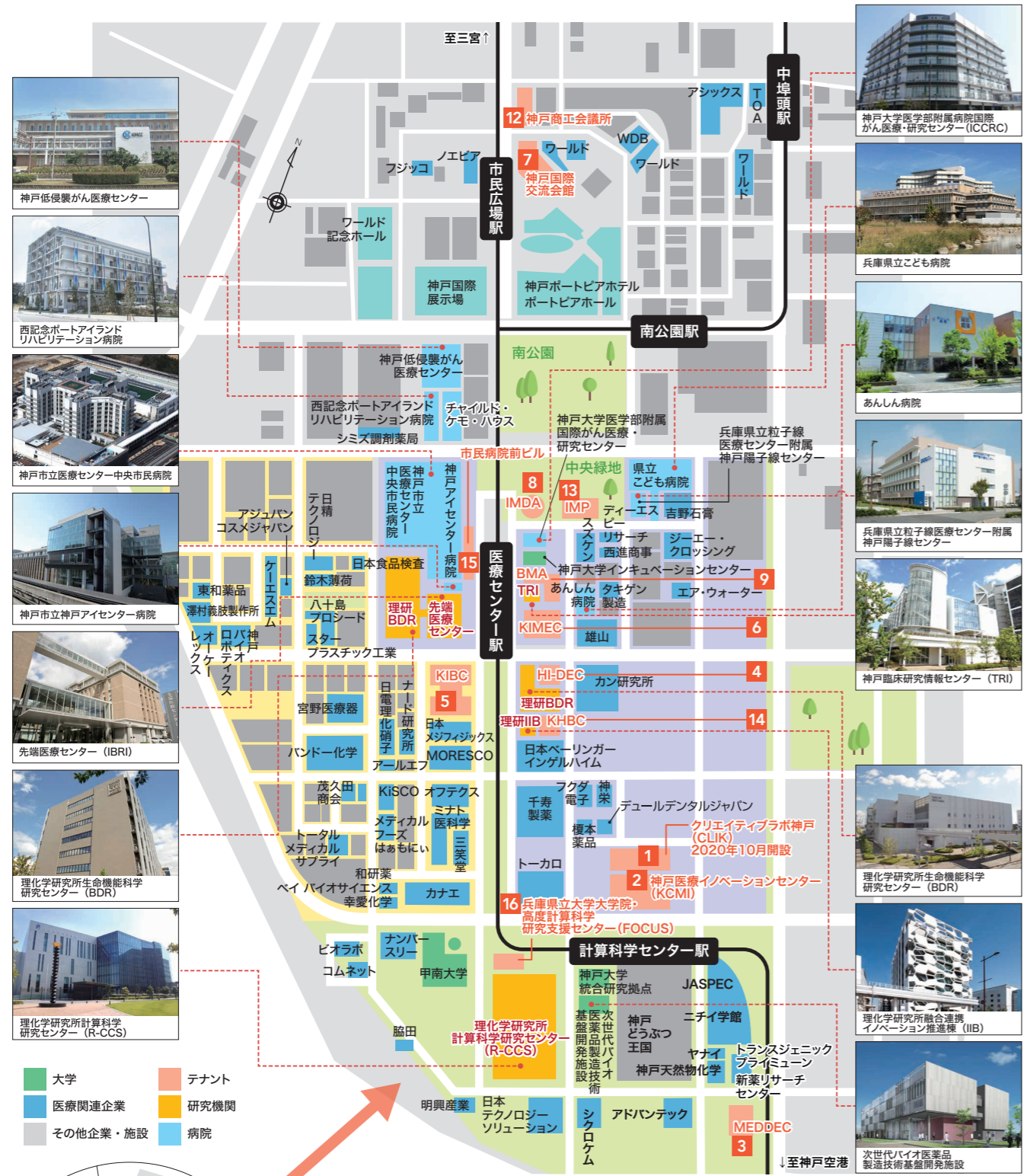




神戸医療産業都市中心エリア



テナント一覧



| | 業務施設用地 | 製造工場用地 | 研究・文化施設用地 |
|------------|------------|------------------------|-------------------------|
| 主な業務形態 | 研究所・本店・営業所 | 工場 | 研究所並びに 研究所を併設した工場、大学 |
| 用途地域 | 商業地域 | 工業地域または 準工業地域(工場適地) | 準工業地域 |
| 建ぺい率 | 80% | 60% | 60% |
| 容積率 | 400% | 200% | 200% |
| 最小分譲・賃貸面積 | 1,000㎡ | 900㎡ | 2,000㎡ (一部1,000㎡以上) |
| 分譲単価(㎡あたり) | 175,000円~ | 130,000円~ | 130,000円~ |

※上記の図の色に対応しています。

詳細はお問い合わせください。

利用可能施設: **オ**=オフィス **ラ**=ラボ **共**=共同利用機器 **S**=SOHO用個室 **駐**=駐車場有 **会**=会議室有

1 クリエイティブラボ神戸 (CLIK)

スタートアップ・クリエイティブラボ (シェアラボ)

スタートアップ・クリエイティブラボ 利用料(税抜・月額)
シェアラボ(ベンチ型): 130,000円
シェアオフィス(デスク型): 30,000円

賃料(税抜・月額)
ラボ: 3,400~3,600円/㎡, 共益費1,100円/㎡

動物実験施設

2 神戸医療イノベーションセンター (KCMI)

CPC設置に最適な ウェットラボ

賃料(税抜・月額)
ラボ: 3,600円/㎡, CPC: 4,200円/㎡, 共益費: 1,000円/㎡

3 神戸医療機器開発センター (MEDDEC)

賃料(税抜・月額)
ラボ: 4,400円/㎡, 共益費込み

オベ室 動物実験施設

4 神戸健康産業開発センター (HI-DEC)

賃料(税抜・月額)
ラボ: 4,400円/㎡, 共益費込み

5 神戸国際ビジネスセンター (KIBC)

賃料(税抜・月額)
オフィス: 3,200円/㎡
ラボ: 2,300~2,500円/㎡, 共益費: 800円/㎡

CoLaborator Kobe (インキュベーションラボ)

6 神戸キメックセンタービル (KIMEC)

賃料(税抜・月額)
オフィス: 2,800円/㎡
ラボ: 2,500円/㎡
オフィス共益費: 1,110円/㎡
ラボ共益費: 930円/㎡

7 神戸国際交流会館 (PI 1期)

賃料(税抜・月額)
オフィス: 2,600円/㎡, 共益費: 1,200円/㎡

8 国際医療開発センター (IMDA)

賃料(税抜・月額)
ラボ: 3,000~4,200円/㎡, 共益費込み

9 神戸バイオメディカル創造センター (BMA)

賃料(税抜・月額)
ラボ: 3,100円/㎡, CPC: 4,000円/㎡, 共益費: 1,000円/㎡

動物実験施設

10 ポートアイランドビル (PI 1期)

賃料(税抜・月額)
オフィス: 2,400円/㎡, 共益費: 970円/㎡

11 北埠頭ビル (PI 1期)

賃料(税抜・月額)
オフィス: 2,600円/㎡, 共益費: 740円/㎡

12 神戸商工会議所会館 (PI 1期)

賃料(税抜・月額)
オフィス: 3,100円/㎡, 共益費: 1,270円/㎡, 清掃料: 110円/㎡

13 インターナショナルメディカルプラザ (IMP)

賃料(税抜・月額)
3,800円/㎡, 共益費込み

オベ室

14 神戸ハイブリッドビジネスセンター (KHBC)

賃料(税抜・月額)
ラボ: 4,400円/㎡, 共益費込み

15 市民病院前ビル

賃料(税抜・月額)
オフィス: ラボ: 3,000円/㎡, 共益費: 1,000円/㎡

16 高度計算科学研究支援センター (FOCUS)

賃料(税抜・月額)
オフィス: 180,000円~240,000円/室

レンタルオフィスラボ

詳しくはコチラから!

事業用地

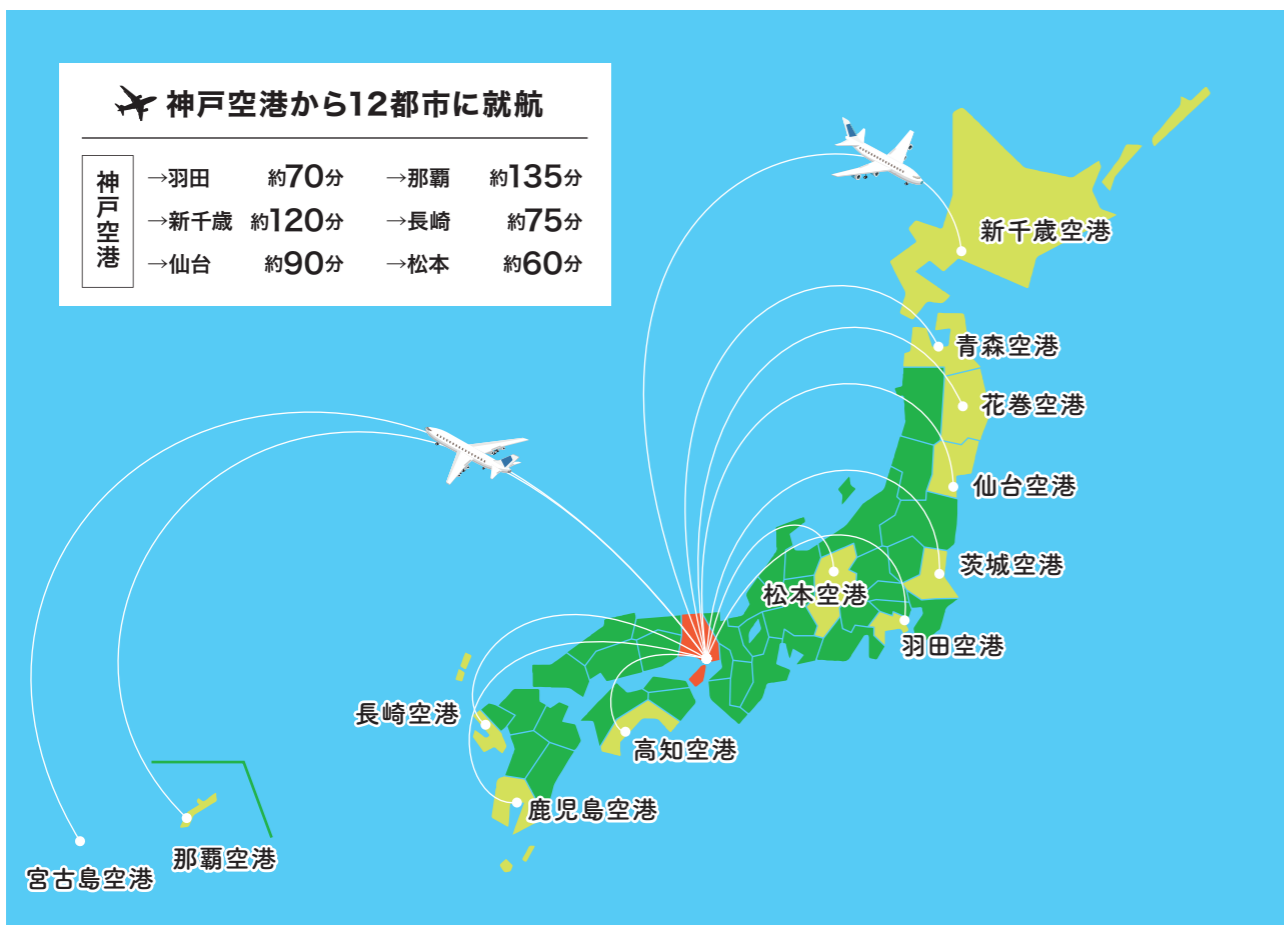
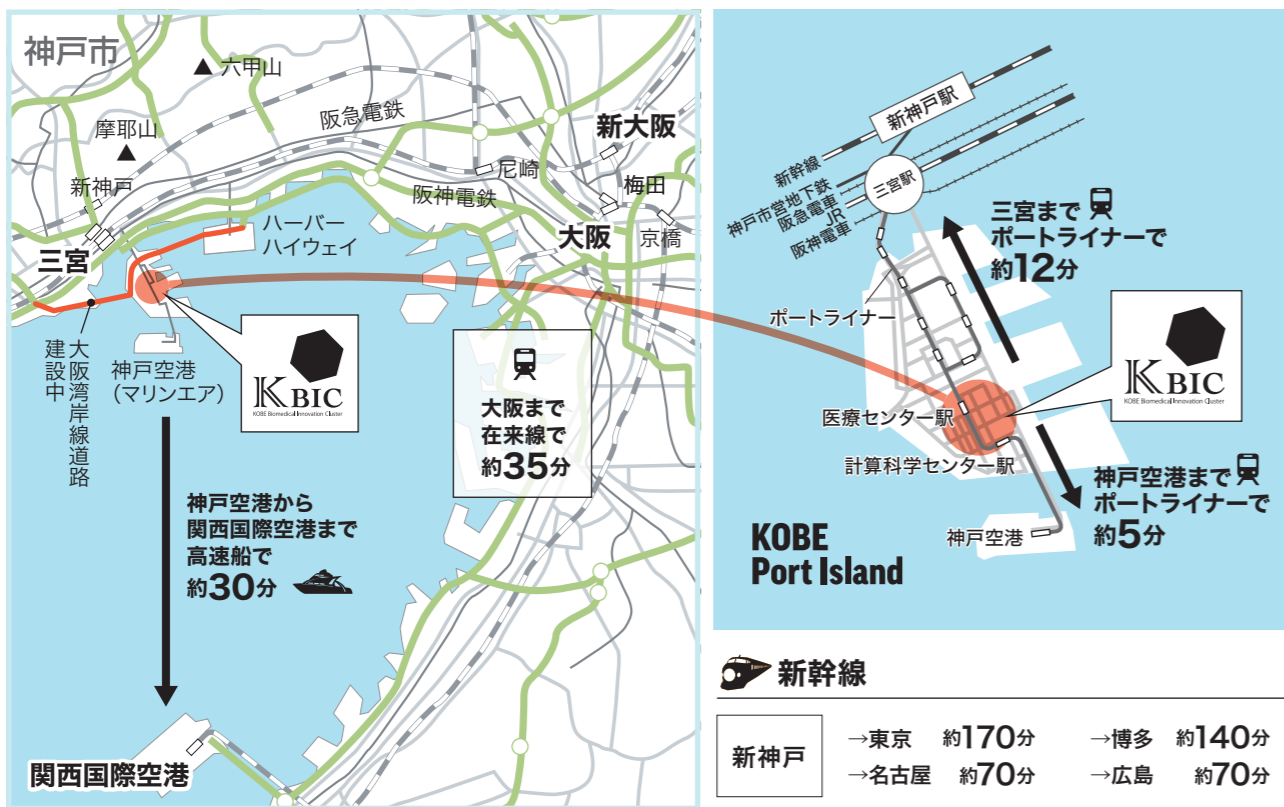
詳しくはコチラから!

7

8

全国・世界につながる優れたロケーション

神戸医療産業都市から東京・羽田空港まで約80分、
神戸の都心三宮までは約12分と交通アクセスの良さが抜群です。



神戸に住む

都会の便利さと自然の豊かさをあわせ持つ神戸。特別なこの街で、仕事もプライベートも充実した毎日を。



© 一般財団法人神戸観光局

| | | | |
|---|---|--|--|
| <p>生活の質が高い都市</p> <p>マース・2019年世界生活環境調査 (QUALITY OF LIVING SURVEY) 都市ランキング</p> <p>アジア 2位 国内 1位</p> | <p>救急救命センターの評価結果</p> <p>7年連続</p> <p>神戸中央市民病院・救急救命センター 1位 全国 284施設</p> <p>厚生労働省・救命救急センター評価 (2020年度) について</p> | <p>人口1人あたりの公園面積 (緑地を除く)</p> <p>21都市中 (東京都区部+政令指定都市) 1位</p> <p>2017年版 大都市比較統計年表</p> | |
| <p>デザインやセンスの良いまち</p> <p>ブランド総合研究所・地域ブランド調査2018</p> <p>全国 1000市町村 1位</p> | <p>居住意欲度</p> <p>ブランド総合研究所・地域ブランド調査2019</p> <p>全国 1000市町村 2位</p> | <p>神戸での子育てが楽しいと感じる</p> <p>2018神戸市アンケート</p> <p>93.2%</p> | <p>大学・短大数</p> <p>政令指定都市 3位</p> <p>文部科学省・2020年度学校基本調査</p> |

神戸の暮らし情報サイト こうべぐらし

神戸の暮らしに役立つ情報や、各エリアをピックアップし紹介するポータルサイトです。神戸市外から転入された方の声や、子育て情報、住み替え支援情報なども掲載しています。

<https://kobe-life.city.kobe.lg.jp/>

PICK UP 各種サポート情報

神戸で暮らす方やビジネスを始められる方、働く方に対するさまざまな支援情報を掲載しています。

<https://kobe-life.city.kobe.lg.jp/support/>

神戸医療産業都市への進出にご関心のある方はコチラ。

神戸市 医療・新産業本部 医療産業都市部 誘致課
〒650-8570 神戸市中央区加納町6-5-1 神戸市役所

TEL:078-322-6341

MAIL:kbic-contact@office.city.kobe.lg.jp

KOBE 
UNESCO City of Design

最新情報をWEBで配信中

神戸医療産業都市
公式サイト



メールマガジン登録はコチラ
神戸医療産業都市の情報を
お届けします。

